

**MEGJEGYZÉS:**

- A hideg-melegvízvezeték, annak ellenére, hogy ezen a rajzon egymás mellé van rajzolva egymástól min. 5cm-re fokozott hőszigeteléssel ellátva kell szerelni!
- Minden vízes berendezési tárgy és a csatornahálózat közé búzárat kell elhelyezni!
- A vízvezeték szereléséhez Valsir csöveket alkalmazunk!
- A vízvezeték előszigetelt hőszigeteléssel vannak ellátva!
- A gépész tervek, az építész, belső építész tervekkel együtt kezelendő!
- A tervtől történő eltérést kizárólag a tervező jóváhagyásával történhet!
- Jelen terv a tervező szellemi terméke, tulajdona, így az a szerzői jog védelme alatt áll!
- Amennyiben a tervekben hiányosság, vagy ellentmondás mutatkozik, a Tervezőt haladéktalanul értesíteni kell, és a probléma megoldásáig a kivitelezést fel kell függeszteni az adott szakaszon!
- A méretek a helyszínen ellenőrizendő!
- A kivitelezés megkezdése előtt a gyártókkal egyeztetni szükséges!

Megjegyzés: A használati hidegvíz vezeték, használati melegvíz és cirkulációs vezetékeket 13mm-es PE csőhő szigeteléssel kell ellátni. 32x3,0-es méret fölött 20mm-es PE csőhő szigetelést kell alkalmazni.

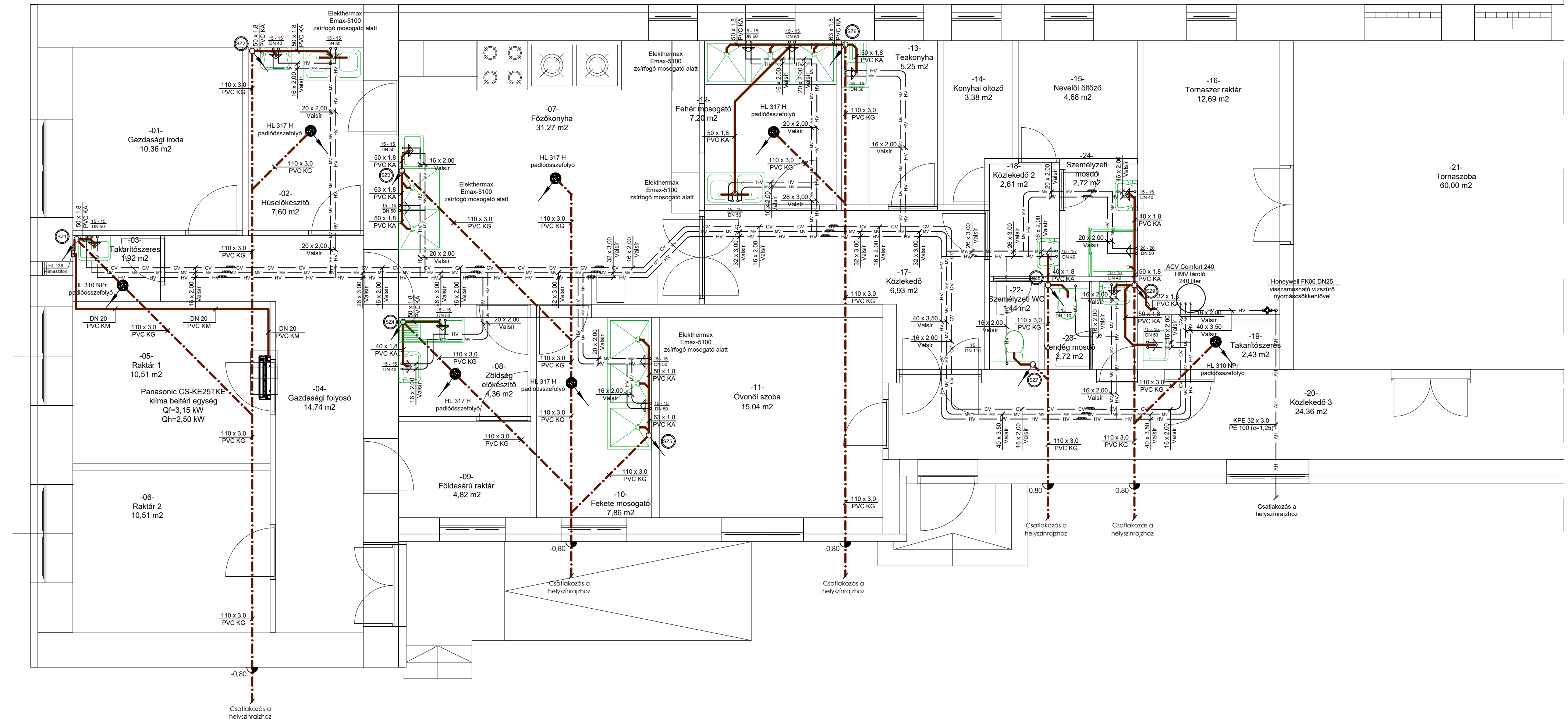
Megjegyzés: A padlóban vezetett csővezetéseket minimálisan 1,5%-os lejtéssel kell szerelni.

**Jelmagyarázat:**

- HV — HV — Használati hidegvíz vezeték ( Valsir ötrétegű műanyag csővezeték )
- MV — MV — MV — Használati melegvíz vezeték ( Valsir ötrétegű műanyag csővezeték )
- CV — CV — CV — Cirkulációs vezeték ( Valsir ötrétegű műanyag csővezeték )
- — — — — Tervezett szennyvíz vezeték ( KG PVC, KA PVC )
- — — — — Tervezett szennyvíz vezeték, alapelem alatt ( KG PVC )
- — — — — — Vezetékek szigetelés
- — — — — — Szennyvízjelző vezeték jele

**Szaniterek bekötési vezetékének mérete**

Megnevezés	H + Melegvíz	Szennyvíz	Szifon	Sarokszelep
Mosdó	16 x 2,00	Ø 40x1,8 PVC	HL 132/40	Schell comfort 1/2"-1/2"
Wc	16 x 2,00	Ø 110x2,2 PVC		
Fürdőkádb	20 x 2,00	Ø 50x1,8 PVC	HL 555 N	
Mosógép	16 x 2,00	Ø 50x1,8 PVC	HL 406	
Mosogatógép	16 x 2,00	Ø 50x1,8 PVC	HL 406	
Mosogató	16 x 2,00	Ø 50x1,8 PVC	HL 100G/50 HL 15U-6/4"	Schell comfort 1/2"-1/2"
Zuhanyzó	20 x 2,00	Ø 50x1,8 PVC	HL 514	
Falikút	16 x 2,00	Ø 50x1,8 PVC	HL 100G/50	



Ezen terv a Szerző Jogról szóló 1999. évi LXXVI. Törvényben meghatározott szerzői jogvédelem alá tartozik. A jogok a TERVEZŐ-t illetik. A jogosult hozzájárulása nélkül az anyag bármely formában történő másolása, A jogosrtnő cselekményekkel szemben az igény érvényesítésének a jogát fenntartjuk. sokszorosítása, közreadása, átruházása, közzététele és átdolgozása a TERVEZŐ hozzájárulása nélkül TILOS!

	MESTERTERV Tervező, Kivitelező és Kereskedelmi KFT. 3713, Gyertyai Ártúr u. 26/A www.mesterterv.hu Tel: 06-30-215-2908	Tervező: Óvodafelújítás és Tornaszoba kialakítás 3641 Nagybarca, Kossuth Lajos utca 30. Hrsz.: 2; 3	Tervrajza: KIVITELI
	Szakág: ÉPÜLETGÉPÉSZET	Rajzszám: Gv-2	Méretarány: M=1:50
Tervező: Zvolenszki László Épületgépészmérnök okl. László László G-01-14524	Rajz címe: VIZELLÁTÁS-SZENNYVÍZELVEZETÉS Földszint alaprajz	Megrendelő: Nagybarca Községi Önkormányzat 3641 Nagybarca, Kossuth utca 32.	